

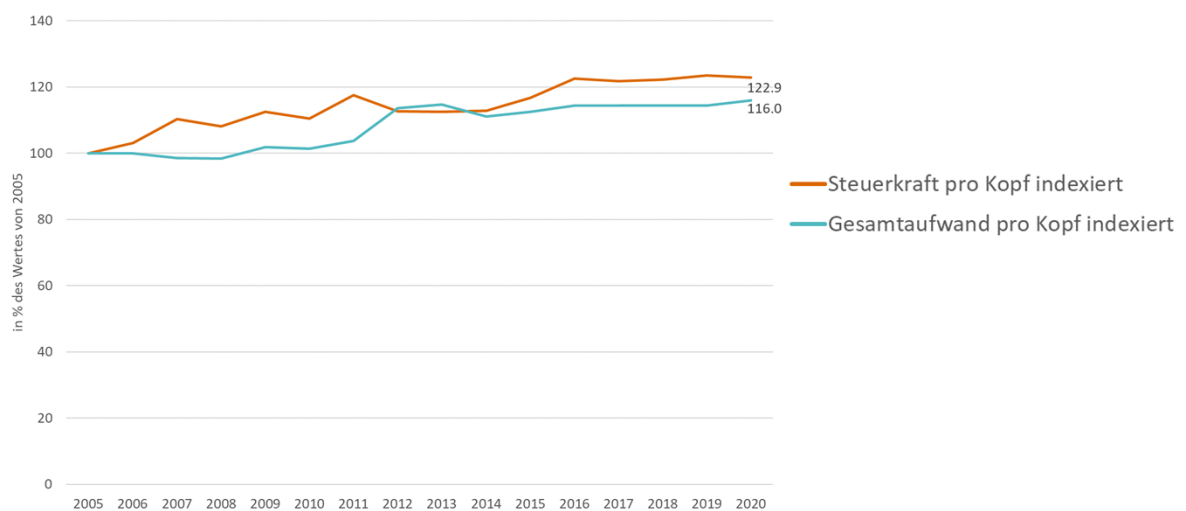
AUSWIRKUNGEN AUF DIE FINANZLAGE DER GEMEINDEN

GEMEINDEFORUM 9. NOVEMBER 2021

Heinz Montanari, Finanzanalysen

Zumikon, November 2021

STEUERKRAFT & GESAMTAUFWAND



Heinz Montanari

WACHSTUM DER GEMEINDEN

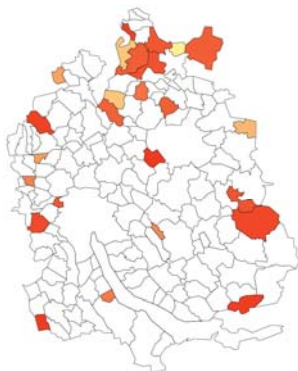
Zeitraum: 2005 bis 2020

Fünf Gemeindegruppen:

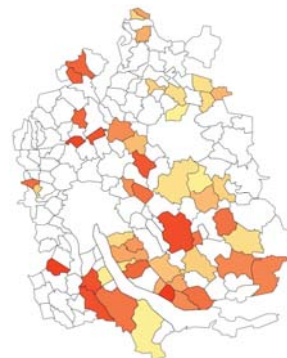
- gering gewachsen bis plus 10 %
- unterdurchschnittlich 11 % bis 19 %
- durchschnittlich 20 % bis 26 %
- überdurchschnittlich 27 % bis 35 %
- hoch über 35 %

Heinz Montanari

WACHSTUM DER GEMEINDEN



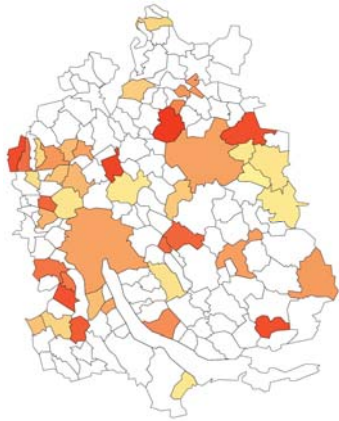
gering gewachsen



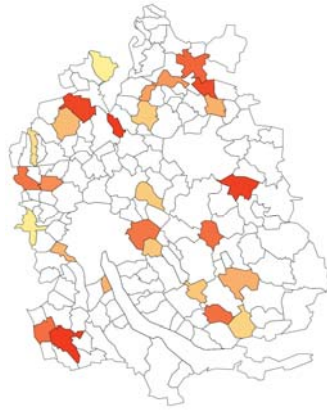
unterdurchschnittlich

Heinz Montanari

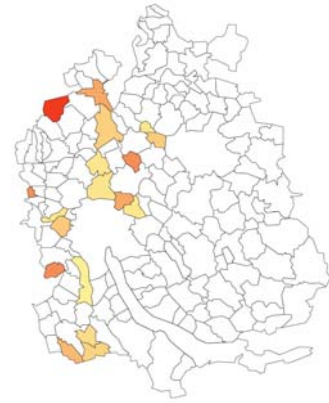
WACHSTUM DER GEMEINDEN



durchschnittlich



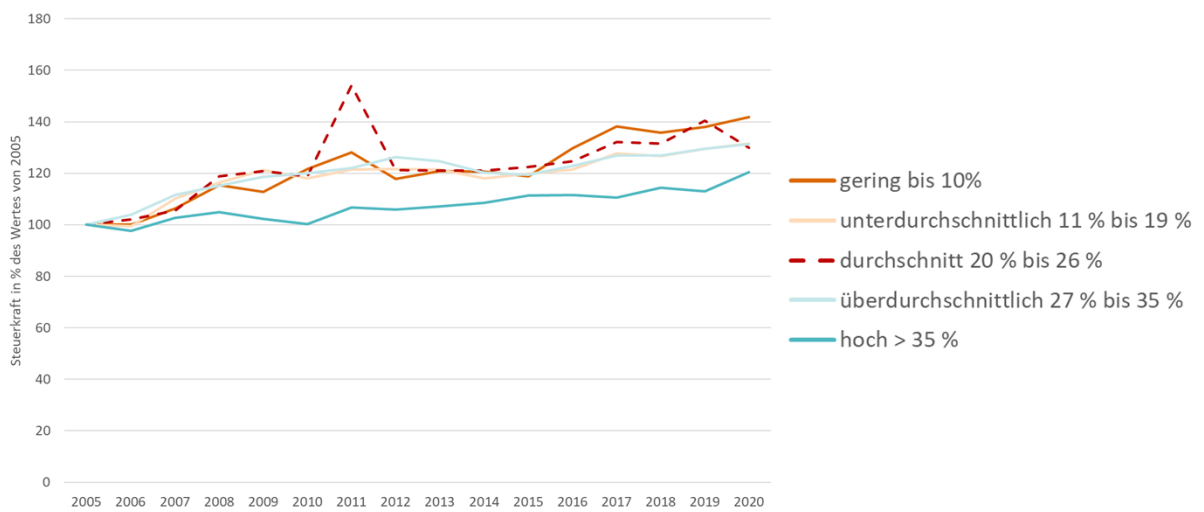
überdurchschnittlich



hoch

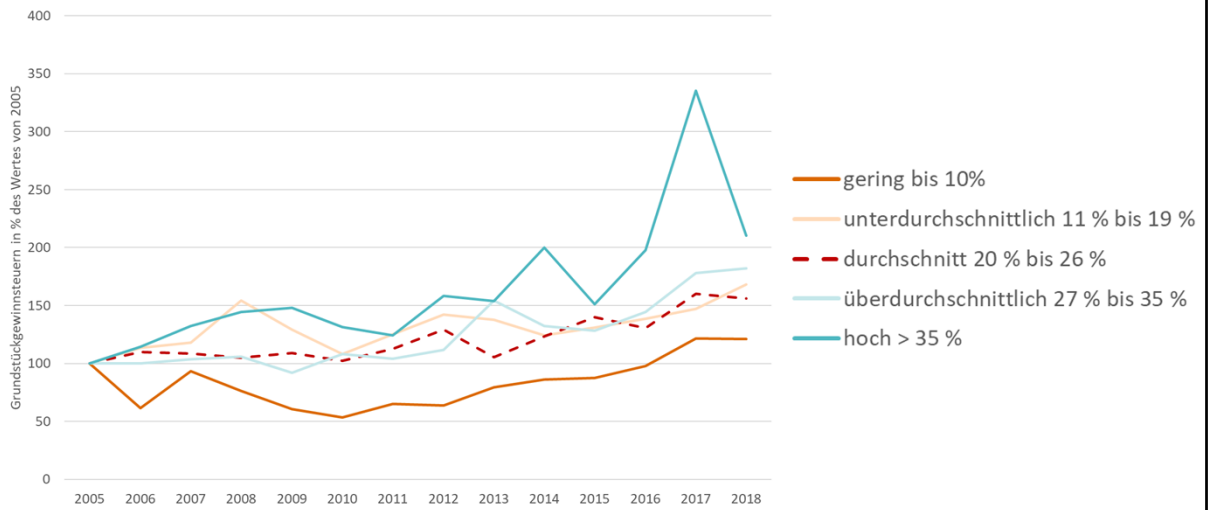
Heinz Montanari

STEUERKRAFT PRO GRUPPE



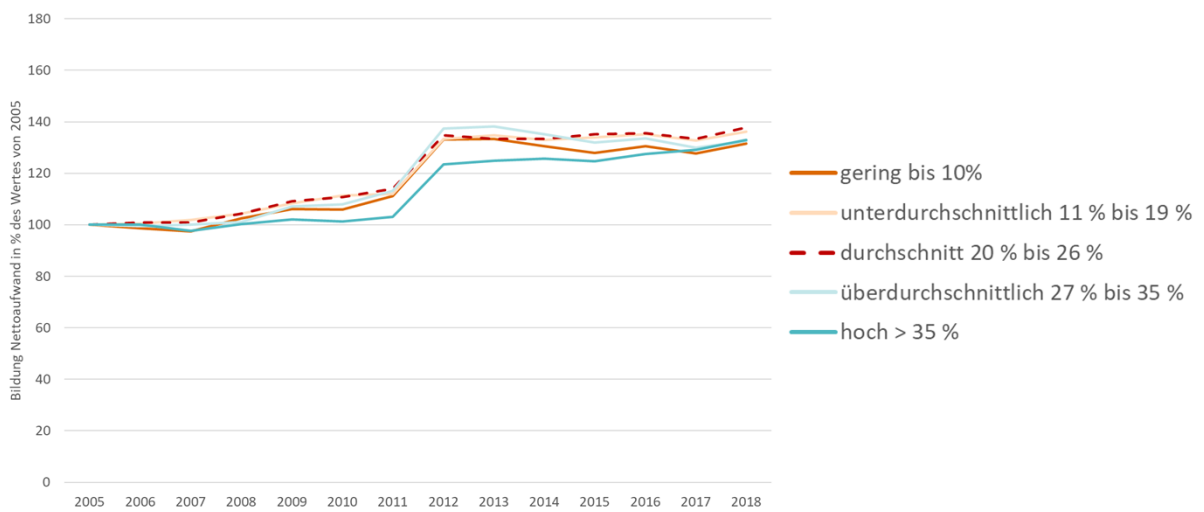
Heinz Montanari

GRUNDSTÜCKGEWINNSTEUER PRO GRUPPE



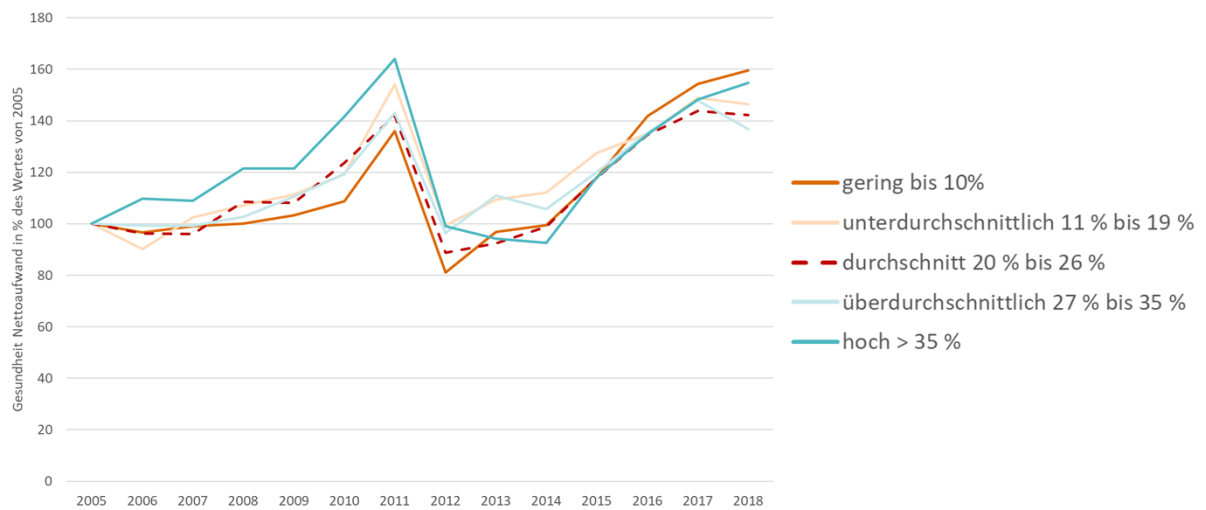
Heinz Montanari

BILDUNG PRO GRUPPE



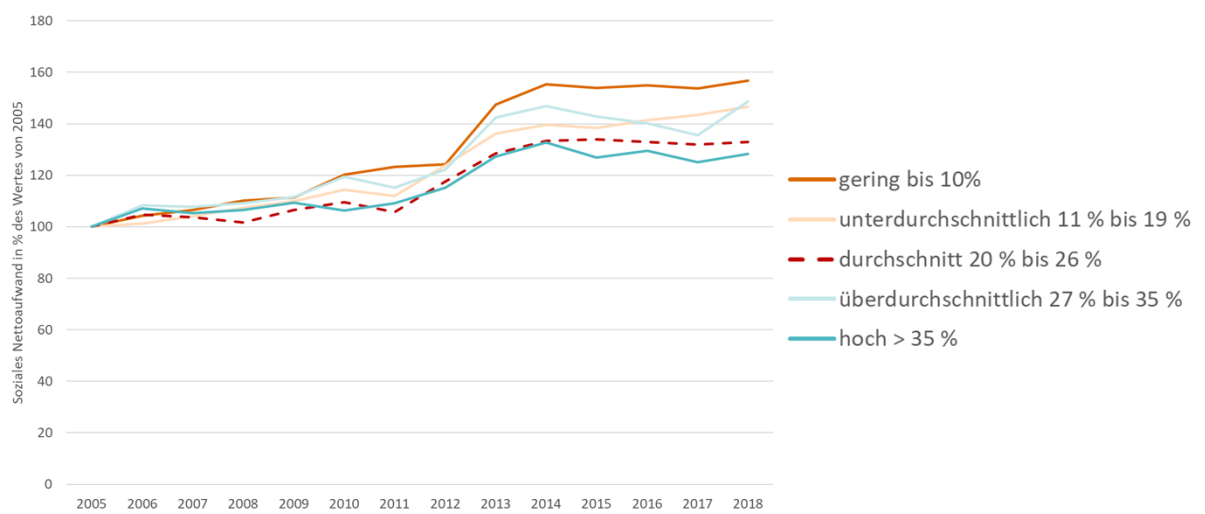
Heinz Montanari

GESUNDHEIT PRO GRUPPE



Heinz Montanari

SOZIALES PRO GRUPPE



Heinz Montanari

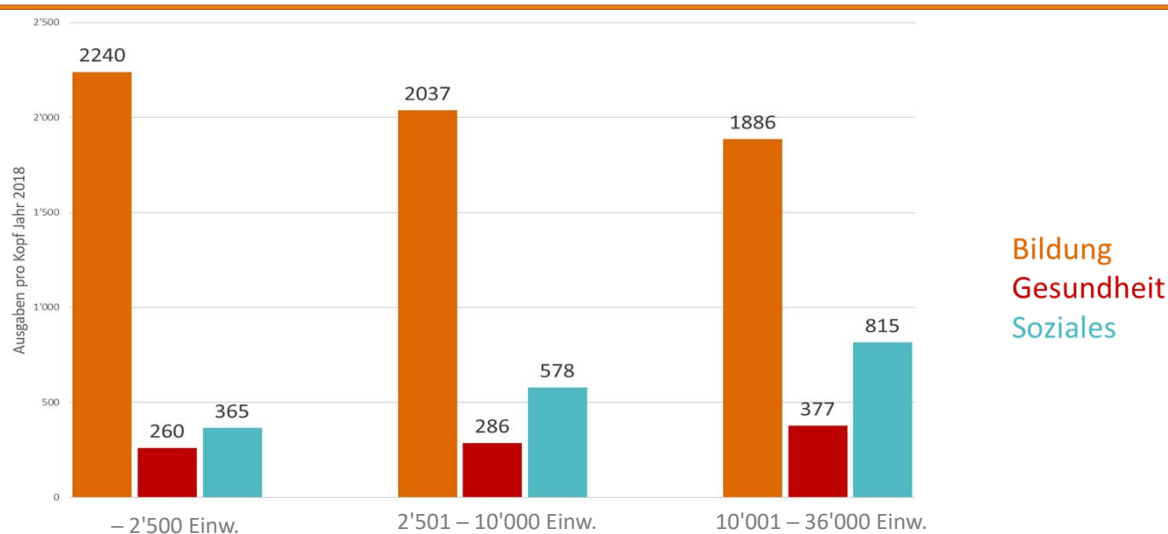
ERKENNTNISSE

Das Bevölkerungswachstum scheint auf die...

- Steuerkraft eine leicht negative Wirkung zu haben
 - Grundstückgewinnsteuern eine positive Wirkung zu haben
 - Bildungskosten keine eindeutige Wirkung zu haben
 - Gesundheitskosten keine eindeutige Wirkung zu haben
 - Sozialkosten eine leicht positive Wirkung zu haben
- Das Bevölkerungswachstum hat keine eindeutigen Auswirkungen auf die Finanzen der Gemeinden

Heinz Montanari

NIVEAUUNTERSCHIEDE



Heinz Montanari

FAZIT

Niveauunterschiede nach Gemeindegrösse sind konstant erkennbar

- Grössenvorteile im Bildungsbereich nutzen
- Beschlossene Finanzierungsreformen werden die Sozialkosten ab 2022 neu verteilen